

# FOCAL/RENAULT

MONTAGE KITS LIVE / PREMIUM RENAULT

Captur - Juillet 2015



# RECOMMANDATIONS AVANT L'INSTALLATION

---

- Réinitialiser tous les réglages audio de l'autoradio :
  - Ambiance = Neutre
  - Réglages Graves / Medium / Aigus = 0
  - Loudness = OFF
  - Fader et Balance = Centrés
- Les haut-parleurs nécessitent une période de rodage (environ 20 heures) avant d'atteindre leur qualité sonore optimale.  
Une fois cette période terminée, vous pourrez affiner les réglages audio à votre convenance sur l'autoradio.

# I. ASSEMBLAGE DES HAUT-PARLEURS AVANT

## 1. Pièces nécessaires à l'assemblage du woofer

Connecteur

Filtre

Entretoise



# I. ASSEMBLAGE DES HAUT-PARLEURS AVANT

## 2. Branchement

Remarque :

*Le filtre (pièce gainée noir) n'a pas de sens.*



Haut-parleur

Filtre



Attacher le filtre avec un collier.

Remarque :

*Le collier ne doit pas toucher le spider (partie jaune) lors des mouvements du HP*

## II. MONTAGE DES HAUT-PARLEURS AVANT

Le schéma ci-dessous montre l'emplacement des vis à retirer



1. Déclipser le panneau de porte à l'aide de palettes



## II. MONTAGE DES HAUT-PARLEURS AVANT

### 2. Retirer le haut-parleur d'origine

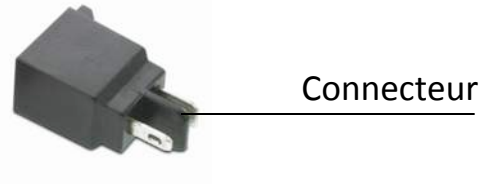
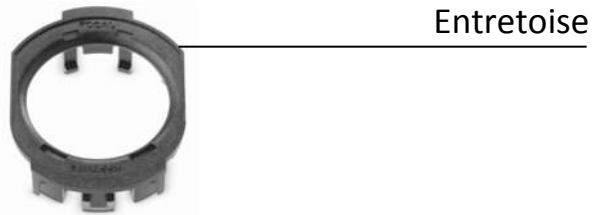


### 3. Visser et connecter le haut-parleur Focal



# III. ASSEMBLAGE DES HAUT-PARLEURS TWEETER

## 1. Pièces nécessaires à l'assemblage du tweeter



## 2. Retirer la grille qui est simplement emboîtée



# III. ASSEMBLAGE DES HAUT-PARLEURS TWEETER

## 3. Insérer le tweeter dans l'entretoise de fixation en respectant bien le sens

Remarque :

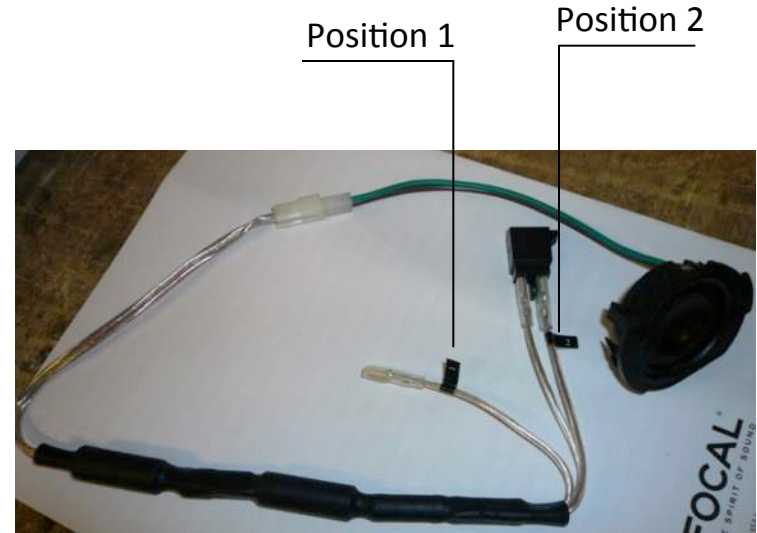
*Emboîter les fils du côté où les 2 pattes sont serrées*



## 4. Brancher en position 2

Remarque :

*La 1<sup>ère</sup> position est inutilisée dans cette configuration*





## IV. MONTAGE DES HAUT-PARLEURS TWEETER

**1. Retirer la grille de tweeter**  
(de l'intérieur vers l'extérieur)



**2.a.** Si il n'y a pas de tweeter d'origine, retirer la pièce plastique et passer au slide suivant (10)



**2.b.** Si il y a un tweeter d'origine, le retirer  
(il est simplement clipsé) et passer directement au slide 13

# IV. MONTAGE DES HAUT-PARLEURS TWEETER

## Montage du faisceau tweeter

Si il n'y a pas de câble tweeter d'origine, ajouter les faisceaux fournis :

### 1. Retirer la radio



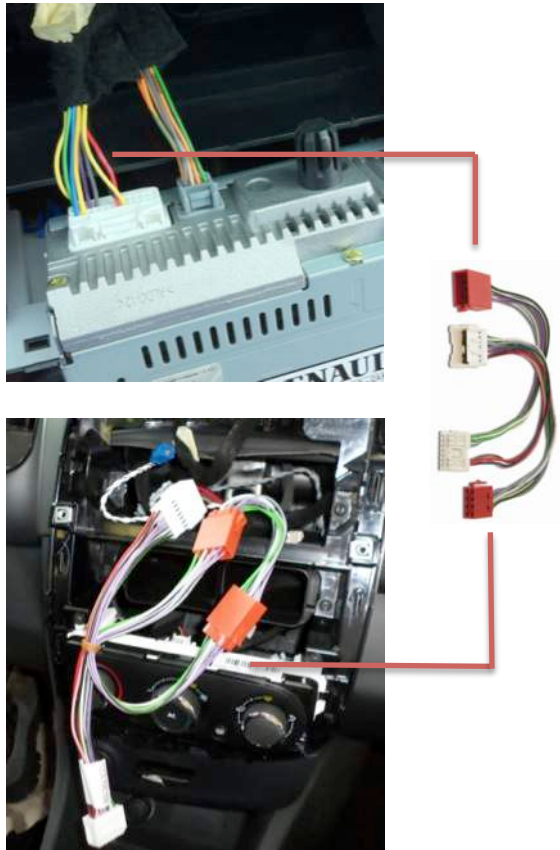
### 2. Installer le faisceau



Fil blanc (gauche)  
Fil gris (droite)

# IV. MONTAGE DES HAUT-PARLEURS TWEETER

## 3. Connecter les faisceaux à la radio

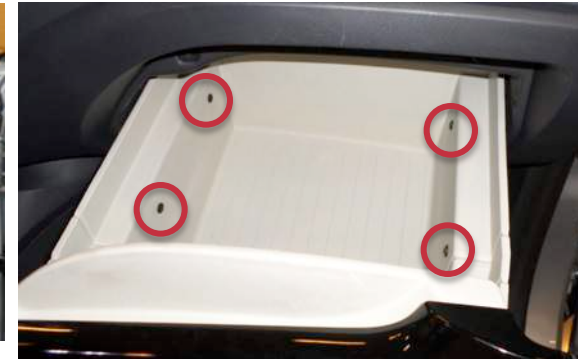


## IV. MONTAGE DES HAUT-PARLEURS TWEETER

4. Côté conducteur : retirer les 2 vis du bloc compteur et déclipser ce dernier. Puis utiliser un passe fil



5. Côté passager : retirer la boîte à gants pour positionner le faisceau tweeter à droite.



## IV. MONTAGE DES HAUT-PARLEURS TWEETER



6. Connecter le tweeter



7. Insérer le filtre dans le logement en l'inclinant comme sur la photo



8. Clipser le tweeter dans son logement



9. Coller le logo fourni sur la grille

## V. ASSEMBLAGE DES HAUT-PARLEURS ARRIÈRE

Le haut-parleur est directement configuré pour ce véhicule



## VI. MONTAGE DES HAUT-PARLEURS ARRIÈRE

Le schéma ci-dessous montre l'emplacement des vis à retirer



1. Déclipser le panneau de porte à l'aide de palettes



# VI. MONTAGE DES HAUT-PARLEURS ARRIÈRE

## 2. Retirer le haut-parleur d'origine



## 3. Visser et connecter le haut-parleur Focal Orienter le tweeter rotatif vers le haut.

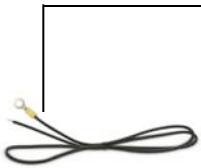




# VII. PRÉPARATION DU CAISSON

Eléments nécessaires au montage du caisson :

Câble de masse



Câble d'alimentation



Manchon à sertir



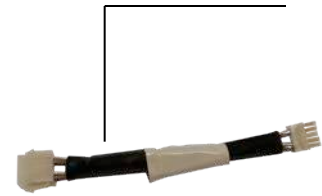
Adaptateur d'alimentation



Câble et télécommande du caisson



Adaptateur



Ibus 2.1



Câble d'extension



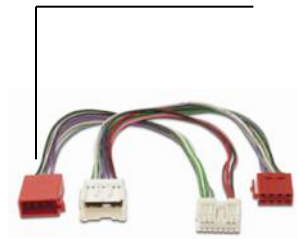
Câble de liaison autoradio / caisson



Velcro



Connecteurs

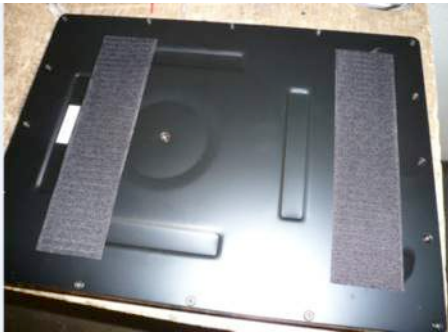


# VII. PRÉPARATION DU CAISSON

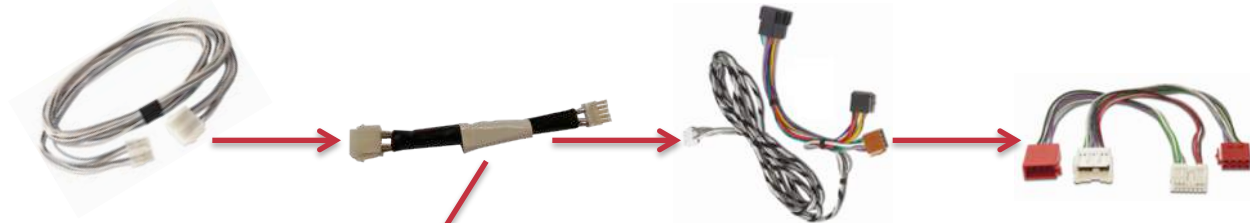
## 1. Coller les deux bandes de velcro

Remarque :

*ne pas cacher le numéro de série*

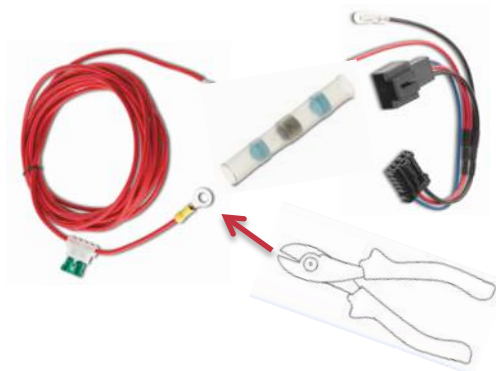


## 2. Raccorder le câble d'extension au câble de liaison autoradio caisson



Remarque :

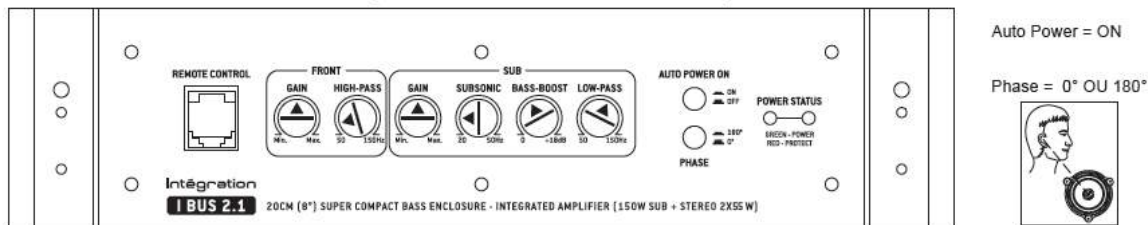
*L'adaptateur s'utilise uniquement sur un autoradio d'origine*



## 3. Couper la cosse et faire l'épissure

18

# VIII. POSITIONNEMENT ET RÉGLAGE DU CAISSON



Phase : 0 ou 180, beaucoup de paramètres sont influents, il est donc préférable d'essayer les 2 positions sans toucher les autres réglages et choisir la meilleure à l'écoute.

## IX. MONTAGE DU CAISSON



1. Faire passer le faisceau Alimentation + câble de liaison + télécommande depuis le caisson jusqu'à l'autoradio



2. Pour accéder à la connectique il faut déclipser le côté gauche de la console.

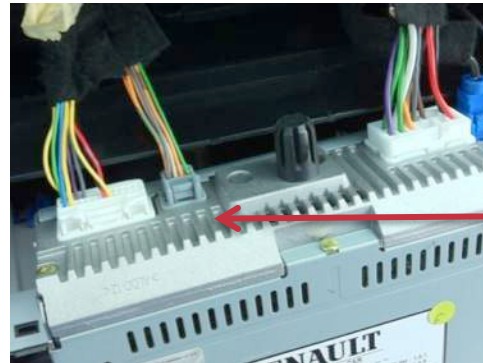
3. Connecter l'alimentation sur la prise 12V



# IX. MONTAGE DU CAISSON

## a. Version avec Radio Média Nav

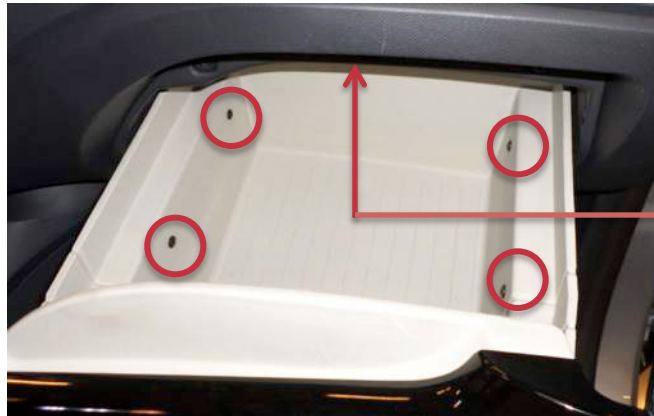
Sortir l'autoradio et connecter le faisceau à la radio



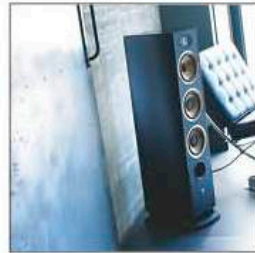
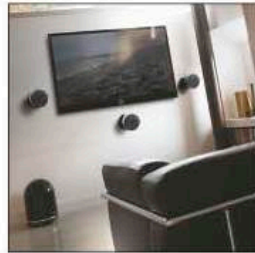
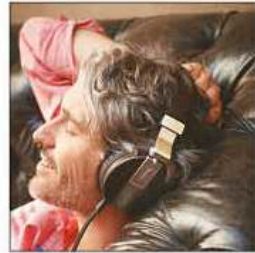
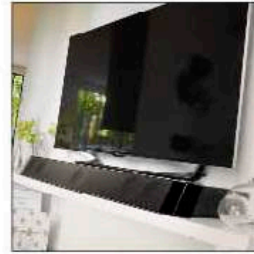
## b. Version avec Radio **R-Link**

## IX. MONTAGE DU CAISSON

Pour cette version, pas besoin de démonter l'écran, toute la connectique se trouve derrière la boîte à gants.



Retirer la boîte à gants pour accéder à l'autoradio



     [www.focal.com](http://www.focal.com)

FOCAL® est une marque de FOCAL-JMLAB® 