

FOCAL/RENAULT

MONTAGE DES KITS PREMIUM 4.1 POUR
TWINGO III - *Avril 2018*



FOCAL *INSIDE*

RECOMMANDATIONS AVANT L'INSTALLATION

Réinitialiser tous les réglages audio de l'autoradio

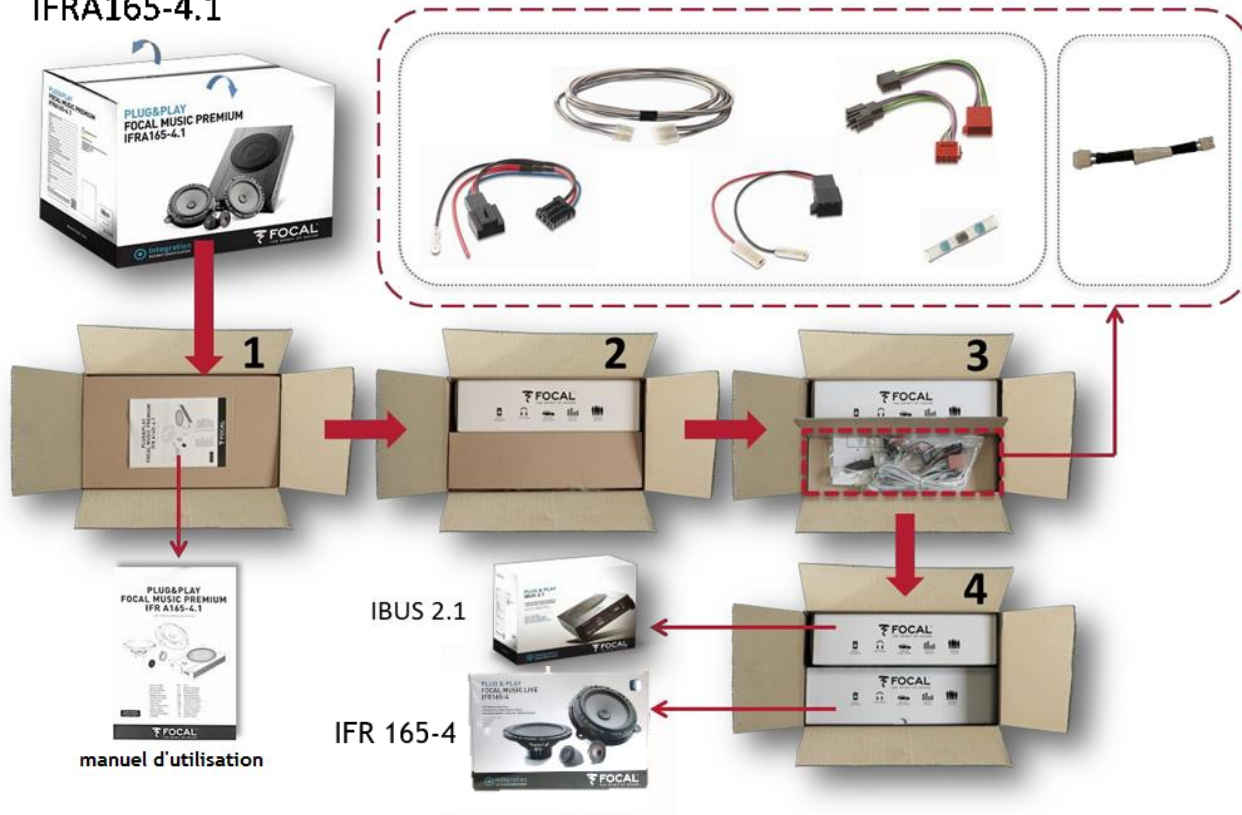
- Ambiance = Neutre
- Réglages Graves/ Mediums/ Aigus= 0
- Loudness = OFF
- Fader et Balance = Centrés

Les haut-parleurs nécessitent une période de rodage (environ 20 heures) avant d'atteindre leur qualité sonore optimale. Commencez par des morceaux de musiques sans basses excessives et à faible volume sonore puis augmentez le son petit à petit.

Une fois cette période terminée, vous pourrez affiner les réglages audio à votre convenance sur l'autoradio.

I - DEBALLAGE ET EMPLACEMENT DES PIECES

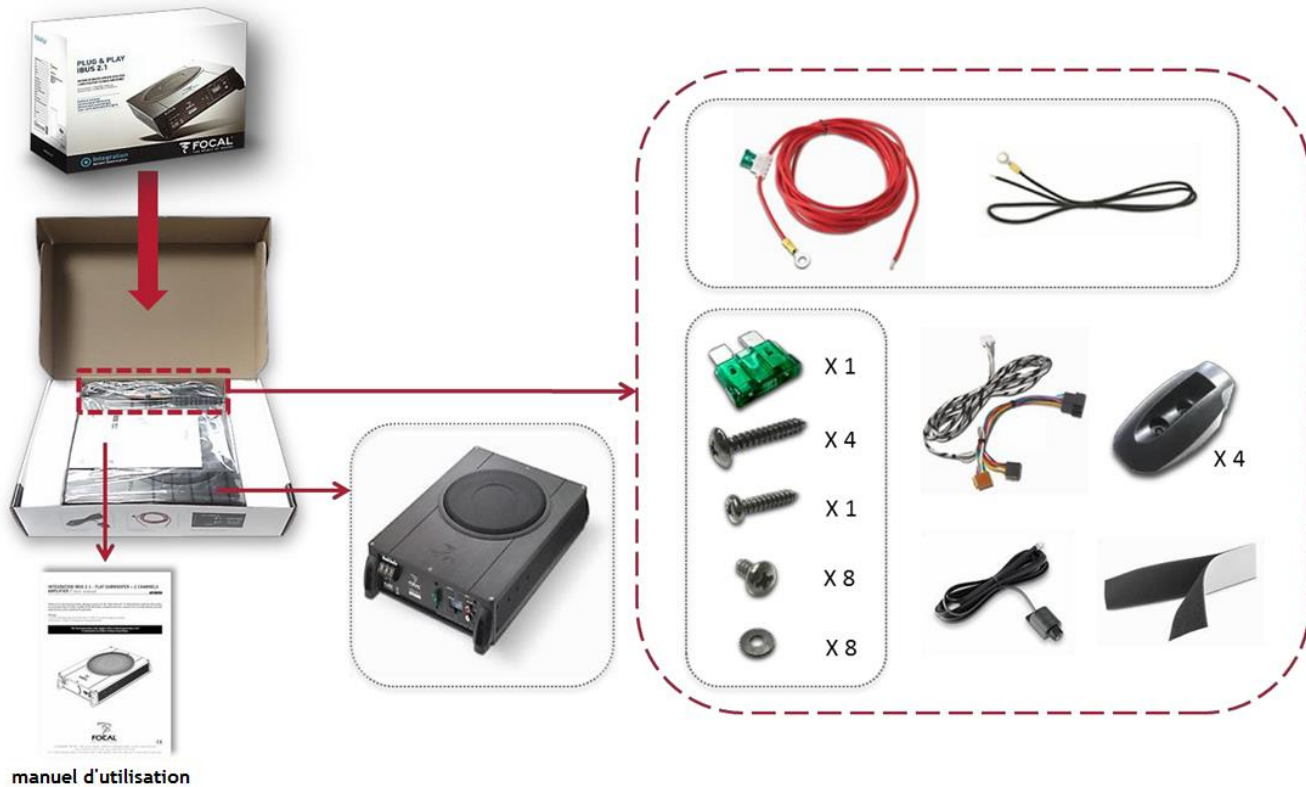
IFRA165-4.1



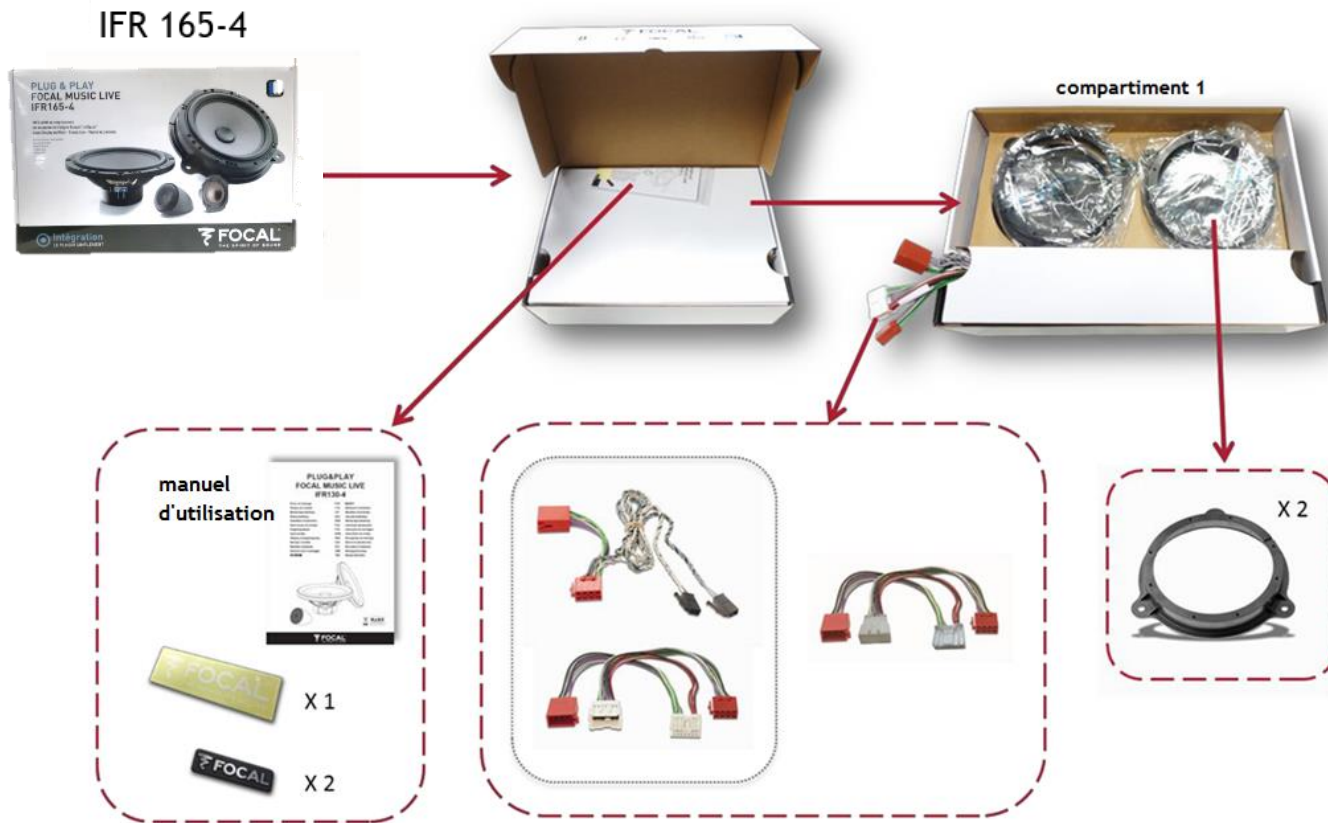
FOCAL[®]INSIDE

I - DEBALLAGE ET EMPLACEMENT DES PIECES

Ibus 2.1



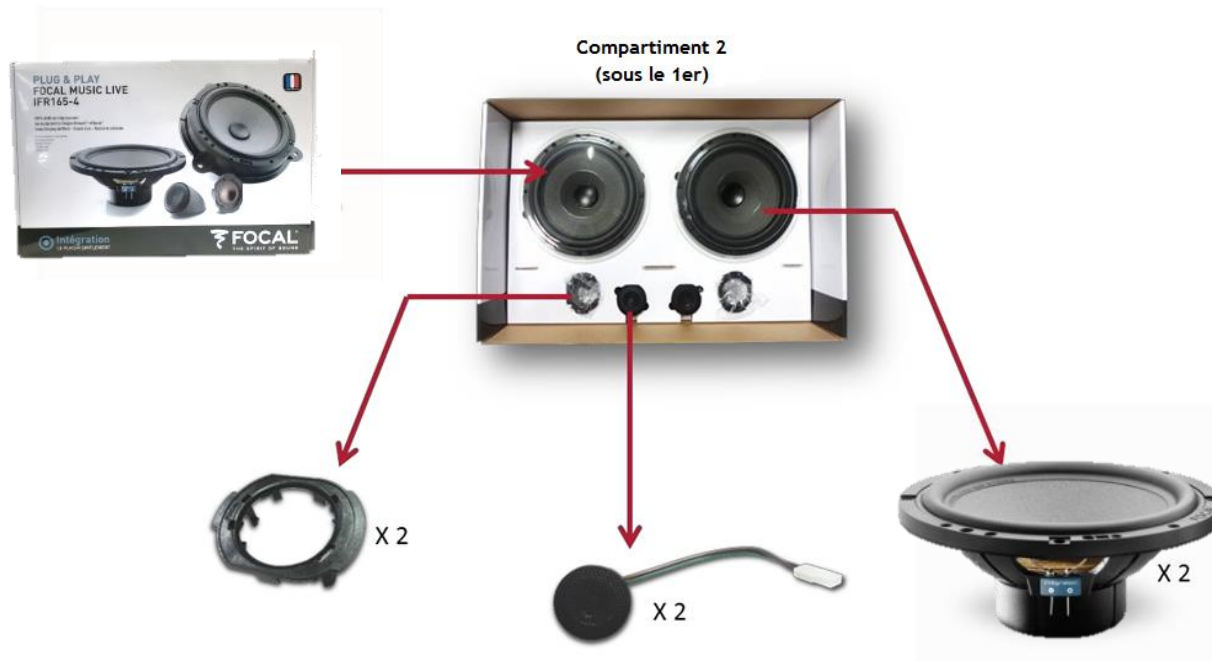
I - DEBALLAGE ET EMPLACEMENT DES PIECES



FOCAL[®]INSIDE

I- DEBALLAGE ET EMPLACEMENT DES PIECES

IFR 165-4



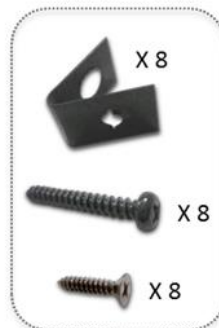
FOCAL[®]INSIDE

I - DEBALLAGE ET EMPLACEMENT DES PIECES

IFR 165-4



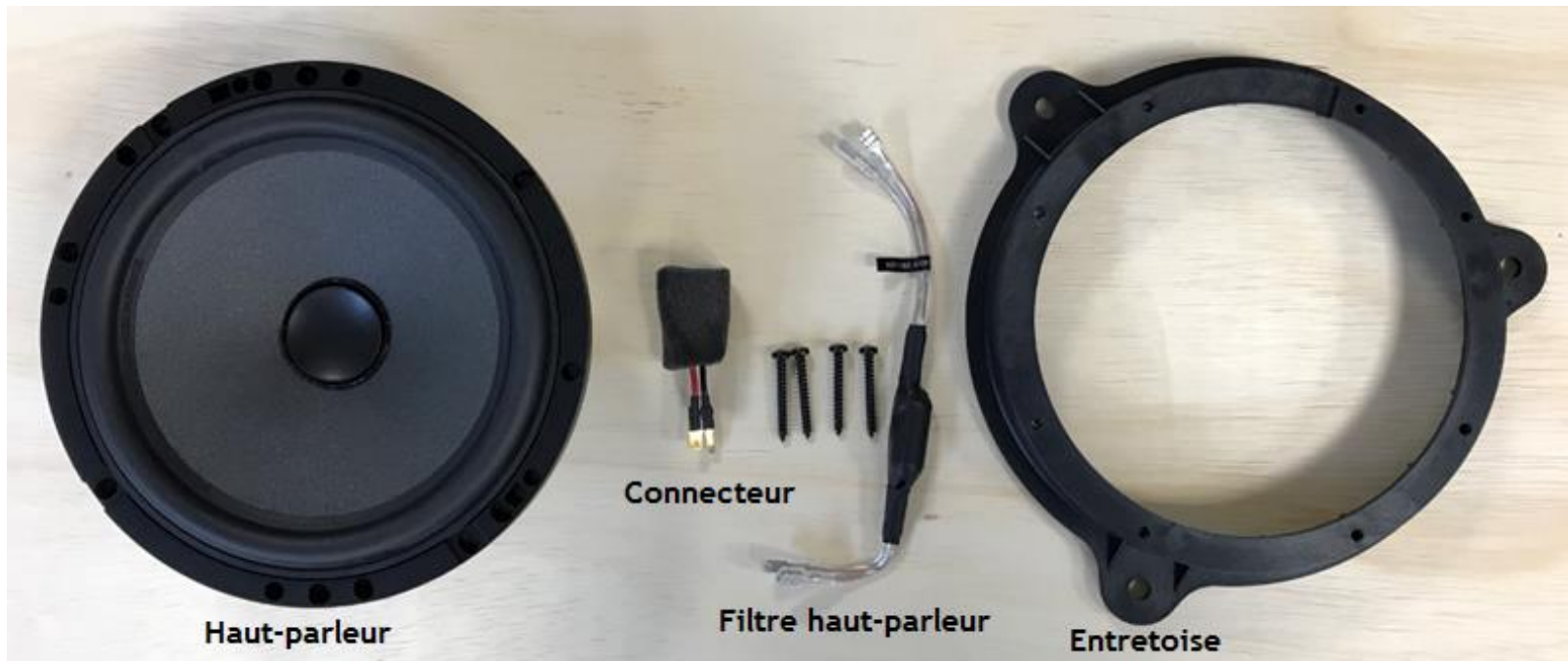
sous le compartiment 2



FOCAL[®]INSIDE

II - ASSEMBLAGE DES HAUT-PARLEURS AVANT

1. Pièces nécessaires à l'assemblage du woofer



II - ASSEMBLAGE DES HAUT-PARLEURS AVANT

2. Assemblage haut-parleur

a. Insérez le câble dans l'encoche.



b. Avant de visser, assurez vous que les deux logos soient alignés.



c. Vissez les 4 vis.

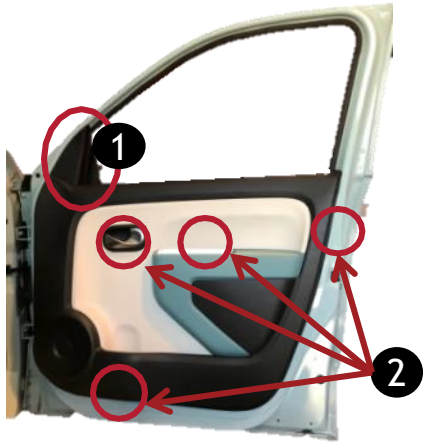


d. Calez le filtre.

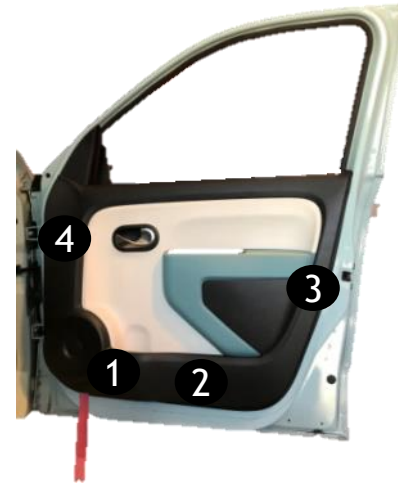


III - INSTALLATION DES HAUT-PARLEURS AVANT

- a. Déclipser la pièce plastique en **1** puis retirer l'agrafe qui retient le panneau de porte .
- b. Retirer les vis indiqués en **2**.



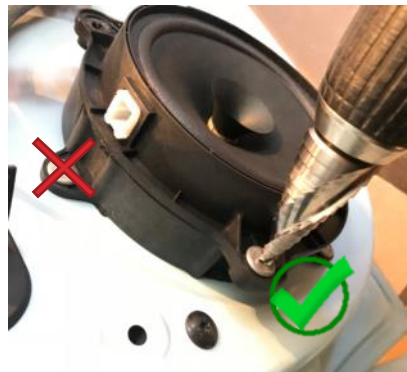
- c. Retirer le panneau de porte .



III - INSTALLATION DES HAUT-PARLEURS AVANT

2. Retirez le haut-parleur d'origine

a. Percez la tête des 3 rivets supérieur.



 **Note :** Bien garder l'entretoise rivetée au châssis de la porte .



III - INSTALLATION DES HAUT-PARLEURS AVANT

3. Installation de votre haut-parleur Focal

a. Rivetez et faites les branchements de votre haut-parleur Focal.

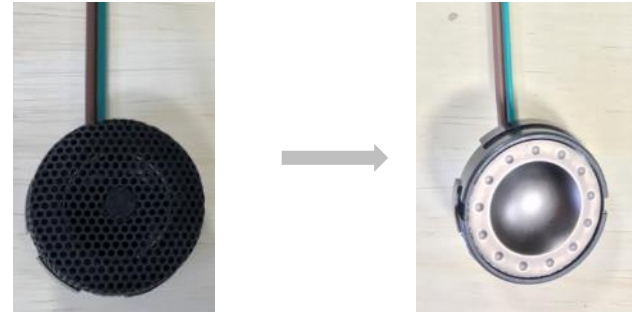


IV - ASSEMBLAGE DES TWEETERS

1. Pièces nécessaires à l'assemblage du tweeter

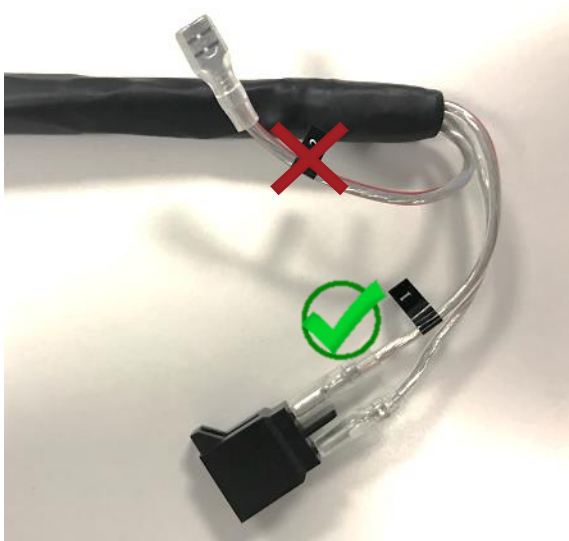


2. Enlevez la grille du tweeter en la déclinçant



IV - ASSEMBLAGE DES TWEETERS

3. Connectez sur la position 1



Note : La position 2 n'est pas utilisée dans cette configuration.

4. Connexion du filtre



V - BRANCHEMENT DES TWEETERS

1. Pièces nécessaires au branchement du tweeter



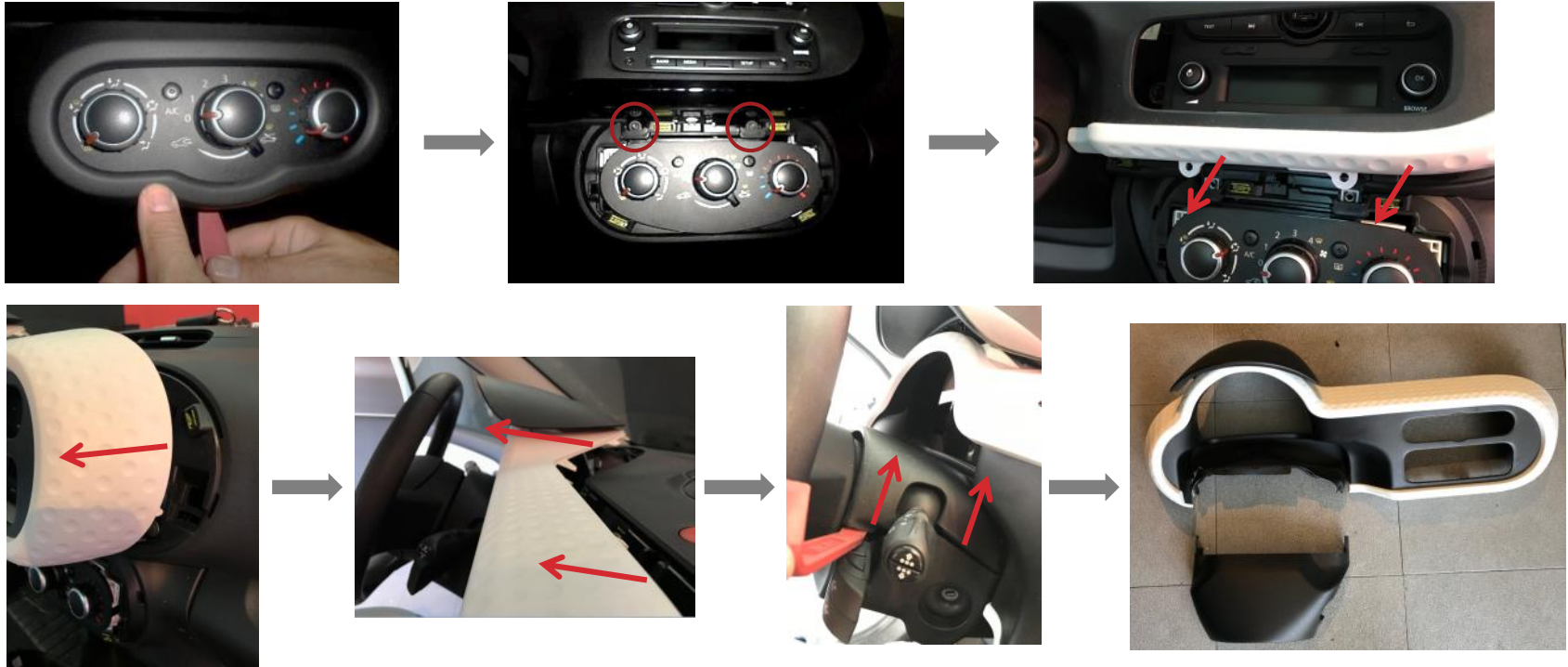
Connecteur noir et blanc
= Tweeter gauche

Connecteurs noir et gris
= Tweeter droit

V - BRANCHEMENT DES TWEETERS

2. Passage du câble tweeter

a. Démontage de l'autoradio.



V - BRANCHEMENT DES TWEETERS

2. Passage du câble tweeter

a. Démontage de l'autoradio.



V - BRANCHEMENT DES TWEETERS

2. Passage du câble tweeter

b. Passage du câble côté gauche (câble blanc et noir).




V - BRANCHEMENT DES TWEETERS

2. Passage du câble tweeter

c. Passage du câble côté droit (câble gris et noir).

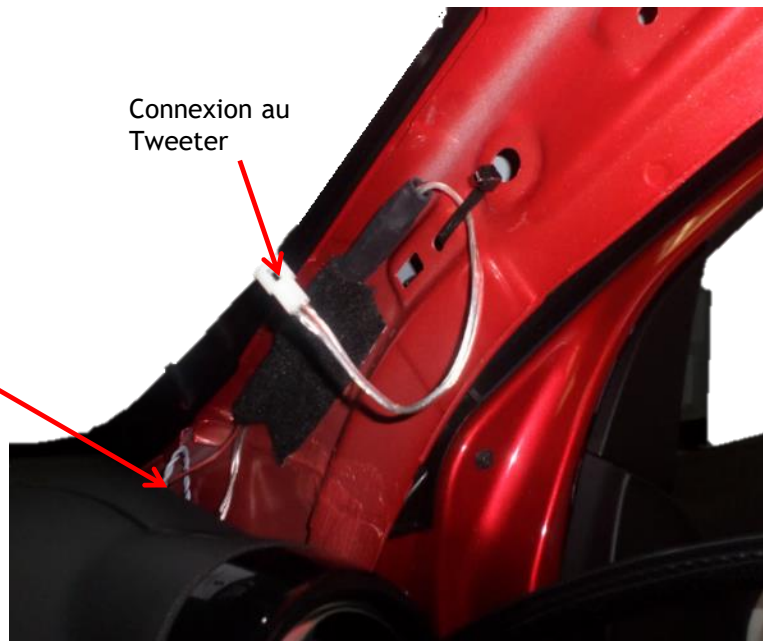



 **Note :** Faire passer le câble derrière la boîte à gants en utilisant un passe câble. Il ne faut pas démonter la boîte à gants

V - BRANCHEMENT DES TWEETERS

2. Passage du câble tweeter

d. Connexion du filtre tweeter puis le fixer au montant de pare-brise



 **Note : Utilisez de quoi fixer le filtre le long du montant de pare-brise**

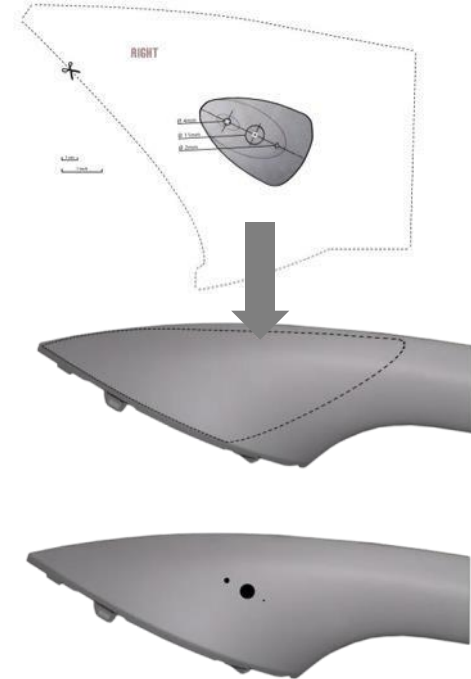
V - BRANCHEMENT DES TWEETERS

2. Installation du tweeter

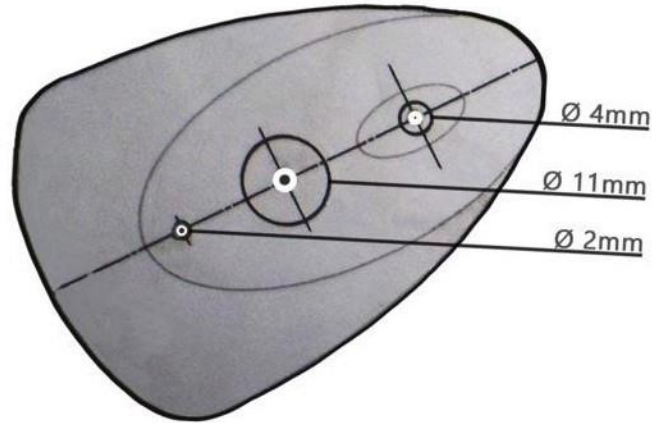
a. Déposer la garniture .



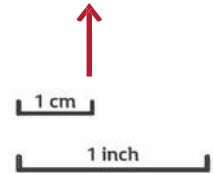
b. Présenter les gabarits (pages 17 et 18) sur la garniture puis repérer les emplacements des vis et perçage .



Gabarit tweeter gauche à découper :



LEFT



Remarque :

Imprimer à l'échelle réelle (100%).

Puis vérifier l'échelle sur papier à l'aide des graduations.

Gabarit tweeter droit à découper :

RIGHT



1 cm

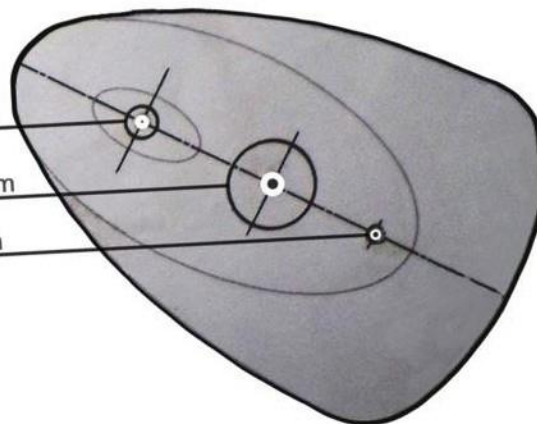
1 inch



Ø 4mm

Ø 11mm

Ø 2mm



Remarque :

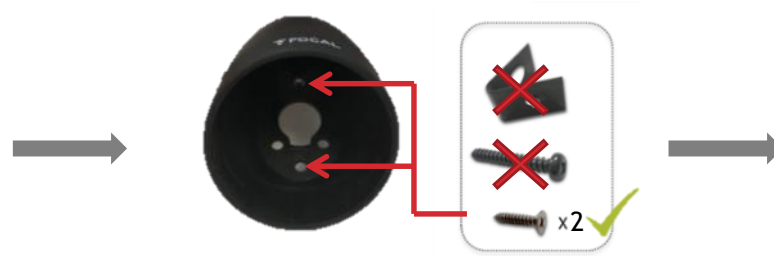
Imprimer à l'échelle réelle (100%).

Puis vérifier l'échelle sur papier à l'aide des graduations.

V - BRANCHEMENT DES TWEETERS

2. Installation du tweeter

c. Percer la garniture et fixer le support du tweeter.




V - BRANCHEMENT DES TWEETERS

2. Installation du tweeter

d. Positionner le tweeter dans l'obus puis le fixer en faisant un léger quart de tour dans le sens des aiguilles d'une montre.



 **Note :** Bien reconnecter le filtre Tweeter, remettre la grille TW et ne pas remonter la garniture avant d'avoir passé le câble tweeter, voir page 23/24 .

VI - PREPARATION DU CAISSON

1. Eléments nécessaires au montage du caisson

Câble de masse



Câble d'alimentation



Manchon à sertir



Adaptateur d'alimentation



Câble et télécommande du caisson



Adaptateur



Ibus 2.1



Câble d'extension



Câble de liaison autoradio/caisson



Velcro®



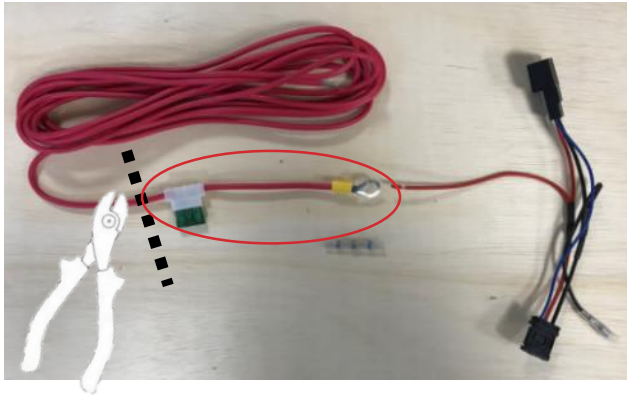
Connecteurs



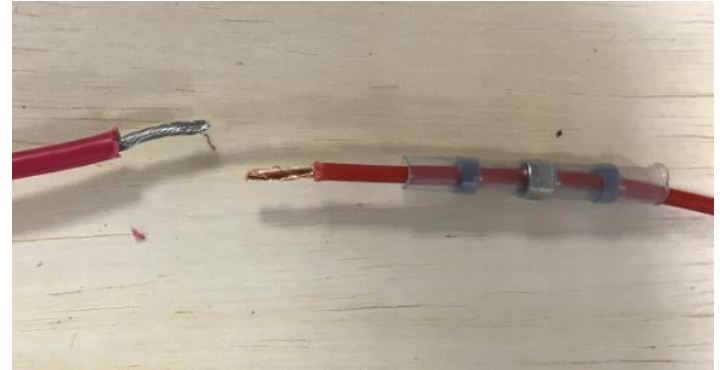
VI - PREPARATION DU CAISSON

2. Préparation du câblage

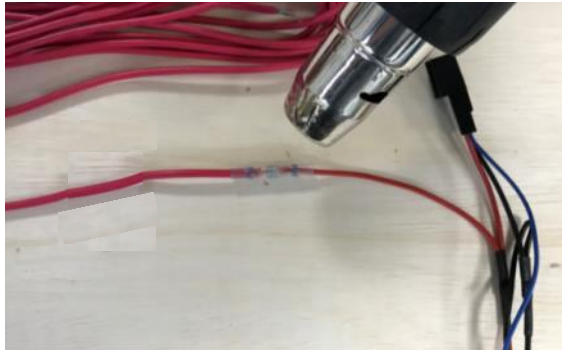
a. Coupez



b. Placez le manchon à sertir par-dessus les câbles dénudés.



c. Utilisez un pistolet thermique pour chauffer le manchon à sertir.



VI - PREPARATION DU CAISSON



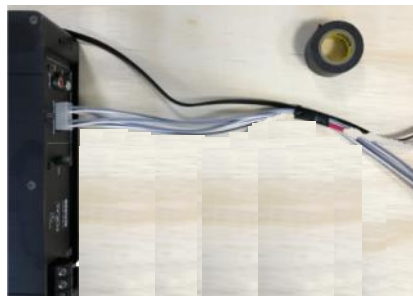
d. Connectez l'adaptateur au câble d'extension.



e. Positionnez les câbles sur le caisson sans brancher.



f. Scotchez les câbles ensemble tous les 20 cm.



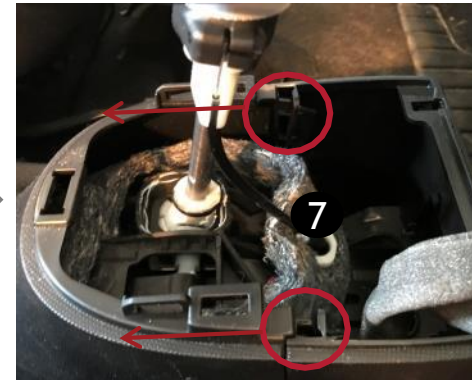
g. Laissez de la marge pour le passage des câbles côté autoradio.



VII - MONTAGE DU CAISSON

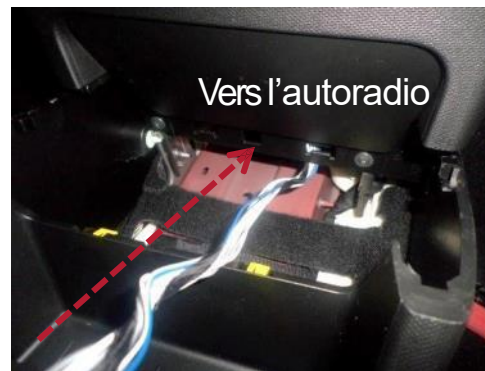
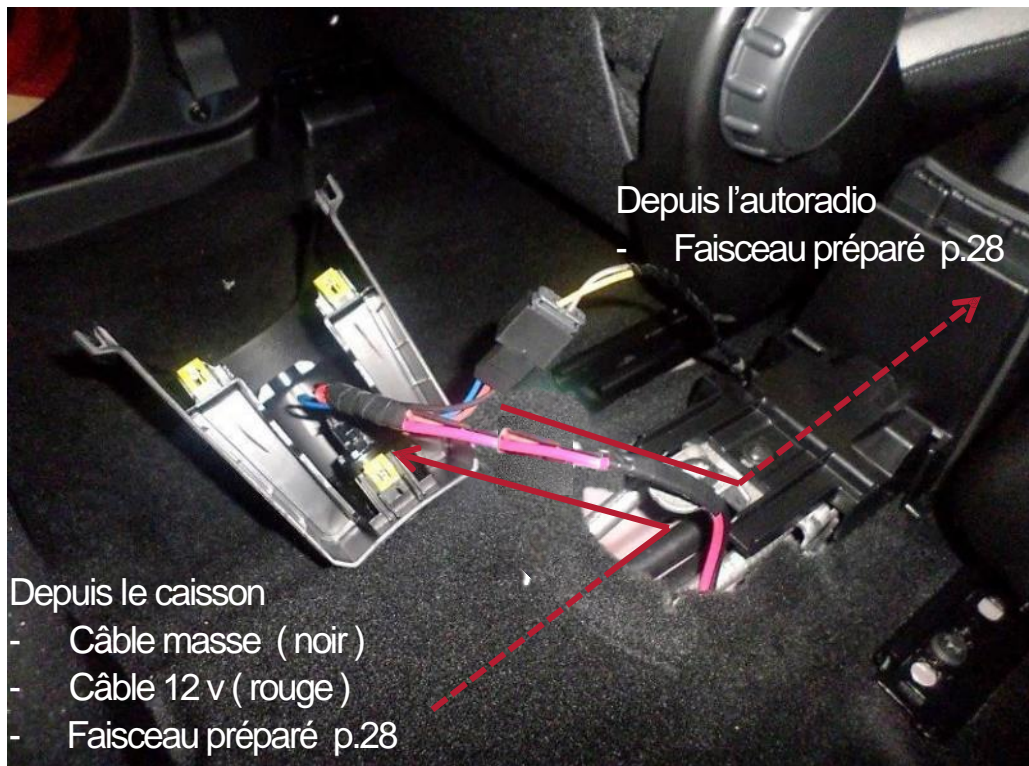
1. Démontage de la console centrale

a. Déclipsez les garnitures plastique



VII - MONTAGE DU CAISSON

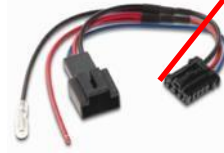
2. Passage du faisceau d'alimentation + Connexion Caisson + Câble télécommande



VII - MONTAGE DU CAISSON

3. Connecter l'alimentation sur la prise 12V

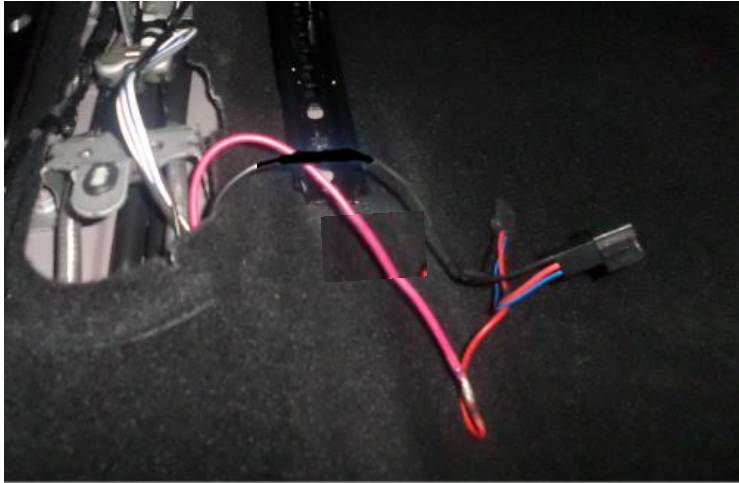
a. Câble 12 V



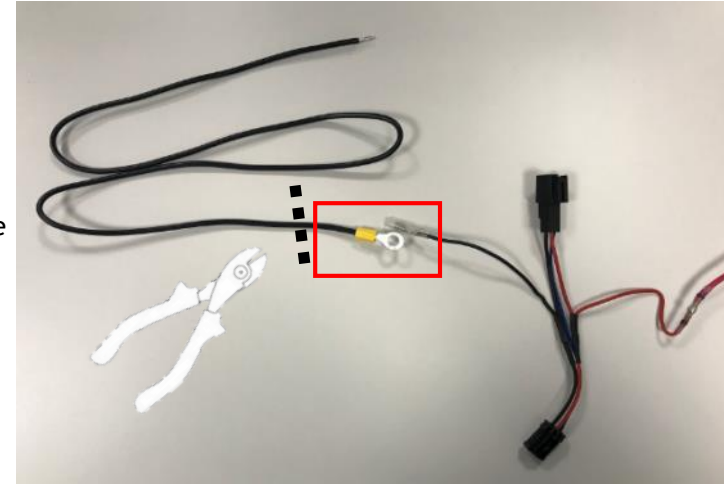
Note : Connexion Plug & Play

VII - MONTAGE DU CAISSON

4. Connecter la masse sur la prise 12V
 - a. Câble de Masse



Raccorder le câble de masse caisson au câble de masse de l'adaptateur allume cigare



VII - MONTAGE DU CAISSON

5. Connexion à l'autoradio



VIII - MONTAGE DU CAISSON

6. Positionnez le caisson



FOCAL *INSIDE*

VIII - MONTAGE DU CAISSON

e. Câblez (arrière)

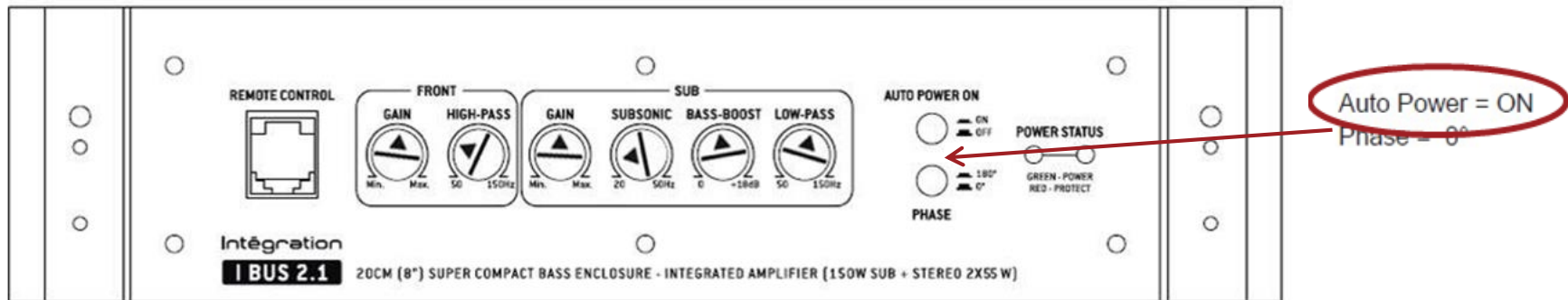


f. Câblez (avant - télécommande)



VIII - MONTAGE DU CAISSON

g. Réglages du caisson.



VIII - MONTAGE DU CAISSON

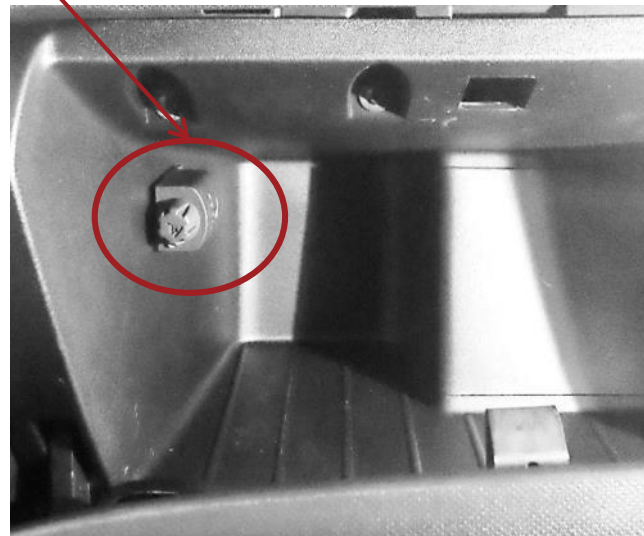
7. Installation de la télécommande dans la boîte à gants

a. Passage du câble remote puis faire un trou de 1 cm de diamètre pour passer le câble



∅
10 mm

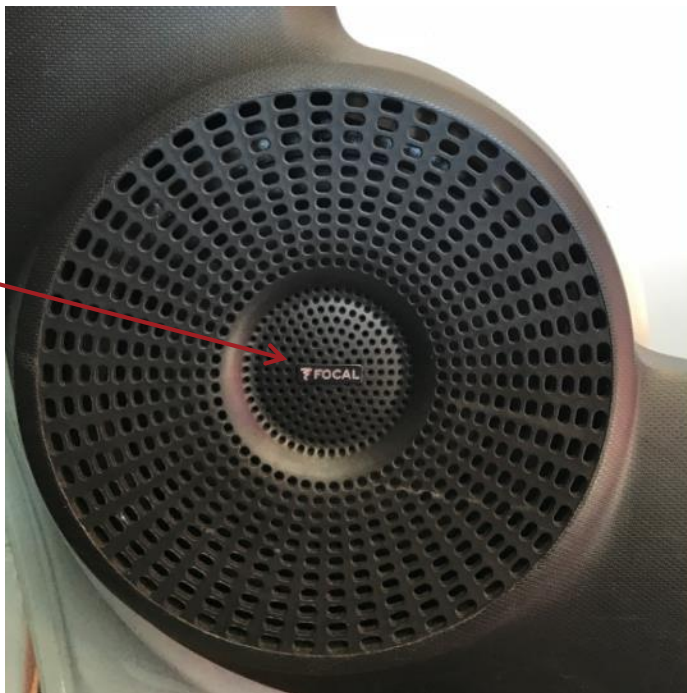
b. Suggestion de positionnement dans la boîte à gants



Note : Fixez la télécommande avec du Velcro® .

IX - ACCESSOIRES

a. **Autocollants** : Vous pouvez ajouter les autocollants fournis dans votre kit pour customiser les grilles de vos haut-parleurs.



FOCAL[®] *INSIDE*

www.focal-inside.com