

FOCAL/RENAULT

MONTAGE KITS LIVE / POWERED RENAULT
Alaskan – Octobre 2017

FOCAL INSIDE
FI RN Powered 4.320

100% dédié à l'installation sur les véhicules de l'Alliance Renault - Nissan™
Plus de puissance/Plus de dynamique

AMPLIFICATEUR CLASSE D
Connectique dédiée
Puissance RMS : 4 x 55 W RMS
Puissance max : 4 x 80 W



PLUG & PLAY
FOCAL MUSIC DRIVE
IFR165-2

100% dédié au remplacement des équipements d'origine Renault™ et Dacia™
Bande passante étendue - Précision et détails améliorés

Kit complet 2 ans
Système d'origine
Supports "clips"
Câbles RCA
20 Watts rms



Intégration
LE PLAISIR SIMPLEMENT

FOCAL
THE SPIRIT OF SOUND

FOCAL INSIDE
MUSIC LIVE
FI RN 690-4

100% dédié au remplacement des équipements d'origine des véhicules de l'Alliance Renault - Nissan™
Sonnet 50 Watts amplifiée - Son de Live - Qualité et précision

Kit complet 2 ans (含 2 ans)
Système d'origine
Supports "clips"
Câbles RCA
20 Watts rms
Puissance max : 4 x 80 W



NO
NO
NO

RECOMMANDATIONS AVANT L'INSTALLATION

- Réinitialiser tous les réglages audio de l'autoradio :
 - Ambiance = Neutre
 - Réglages Graves / Medium / Aigus = 0
 - Loudness = OFF
 - Fader et Balance = Centrés
- Les haut-parleurs nécessitent une période de rodage (environ 20 heures) avant d'atteindre leur qualité sonore optimale.
Une fois cette période terminée, vous pourrez affiner les réglages audio à votre convenance sur l'autoradio.

I. ASSEMBLAGE DES HAUT-PARLEURS AVANT

1. Les woofers sont préassemblés avec leur support et connectique



II. MONTAGE DES HAUT-PARLEURS AVANT

Le schéma ci-dessous montre l'emplacement de la vis à retirer



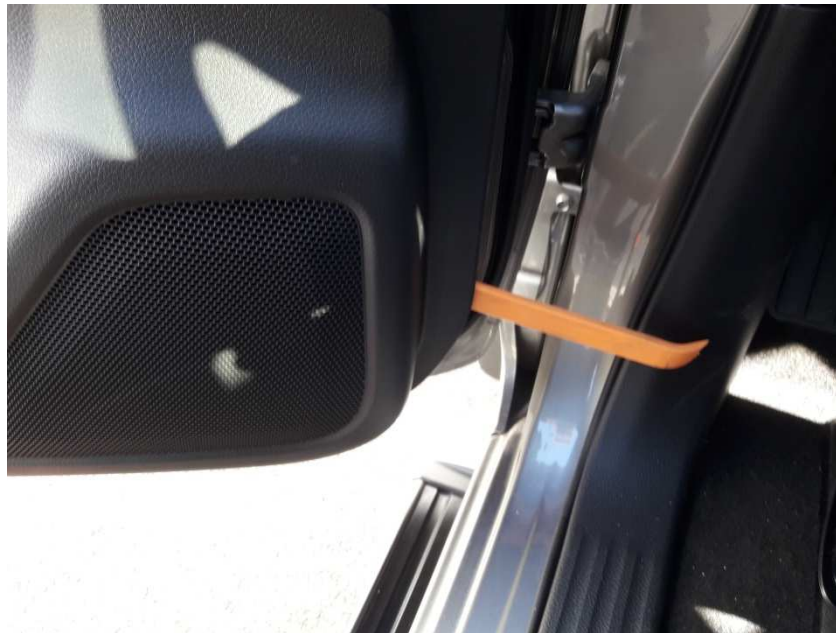
II. MONTAGE DES HAUT-PARLEURS AVANT

1. Déclipser la protection de poignée à l'aide de palettes



II. MONTAGE DES HAUT-PARLEURS AVANT

1. Déclipser le panneau de porte à l'aide de palettes



II. MONTAGE DES HAUT-PARLEURS AVANT

2. Retirer le haut-parleur d'origine



3. Visser et connecter le haut-parleur Focal



III. ASSEMBLAGE DES HAUT-PARLEURS TWEETER

1. Les tweeters sont préassemblés avec leur support et connectique



IV. MONTAGE DES HAUT-PARLEURS TWEETER

1. Déclipser les obturateurs de la poignée puis la dévisser



2. Retirer le montant de pare brise ainsi que la grille de tweeter à l'aide de palettes



IV. MONTAGE DES HAUT-PARLEURS TWEETER

3. Retirer le tweeter d'origine



4. Connecter puis visser le tweeter Focal



V. ASSEMBLAGE DES HAUT-PARLEURS ARRIÈRE

Le haut-parleur est directement configuré pour ce véhicule



VI. MONTAGE DES HAUT-PARLEURS ARRIÈRE

Le schéma ci-dessous montre l'emplacement de la vis à retirer



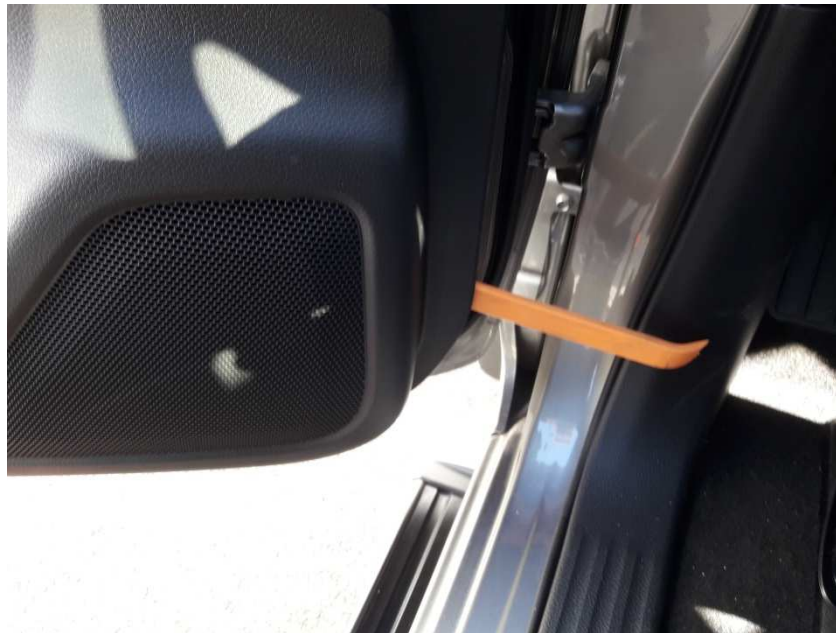
VI. MONTAGE DES HAUT-PARLEURS ARRIÈRE

1. Déclipser la protection de poignée à l'aide de palettes



VI. MONTAGE DES HAUT-PARLEURS ARRIERE

3. Déclipser le panneau de porte à l'aide de palettes



VI. MONTAGE DES HAUT-PARLEURS ARRIERE

4. Retirer le haut-parleur d'origine

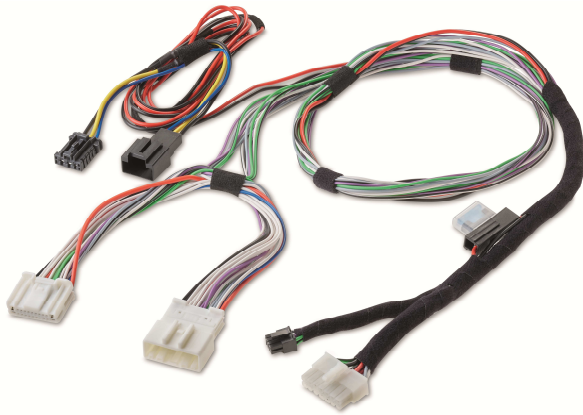


5. Visser et connecter le haut-parleur Focal puis orienter le tweeter rotatif vers le haut

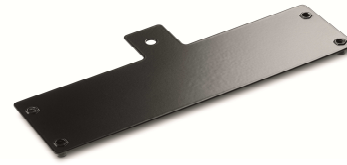


VII. PRÉPARATION DE L'AMPLIFICATEUR

Eléments nécessaires au montage de l'amplificateur:



Connectique



Plaque



Supports



Vis



Amplificateur

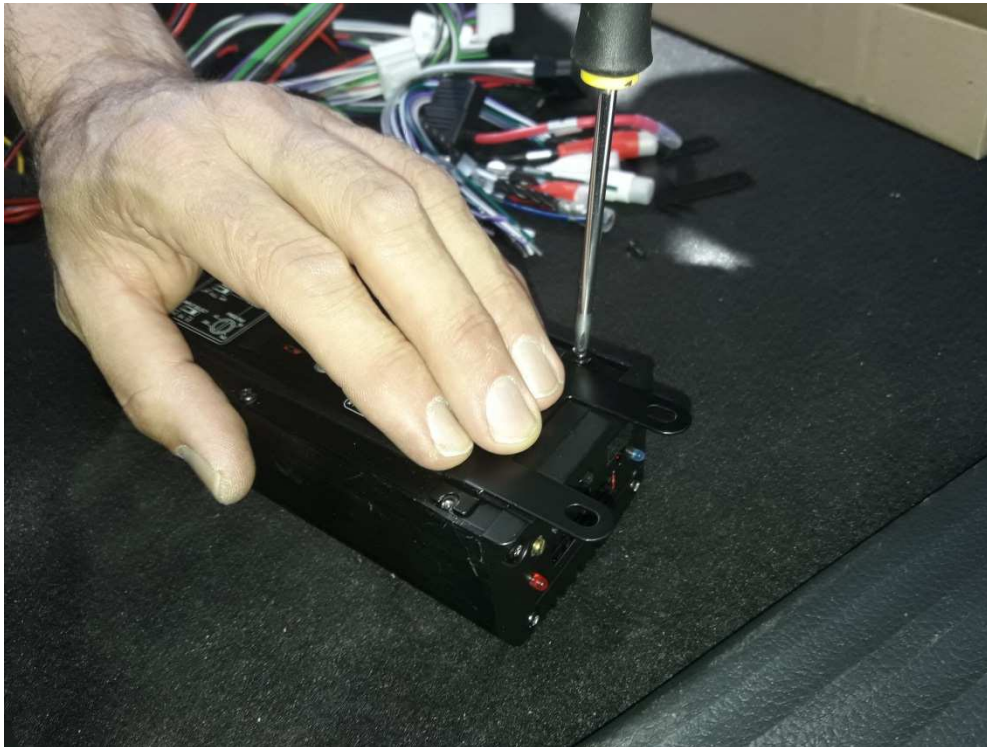
VII. PRÉPARATION DE L'AMPLIFICATEUR

Réglages



VII. PRÉPARATION DE L'AMPLIFICATEUR

1. Visser les supports a l'amplificateur



VII. PRÉPARATION DE L'AMPLIFICATEUR

2. Visser l'amplificateur à la plaque



19

VIII. MONTAGE DE L'AMPLIFICATEUR

1. Déposer la sous console à l'aide de palettes



VIII. MONTAGE DE L'AMPLIFICATEUR

2. Déclipser les parois latérales de la console à l'aide de palettes



21

VIII. MONTAGE DE L'AMPLIFICATEUR

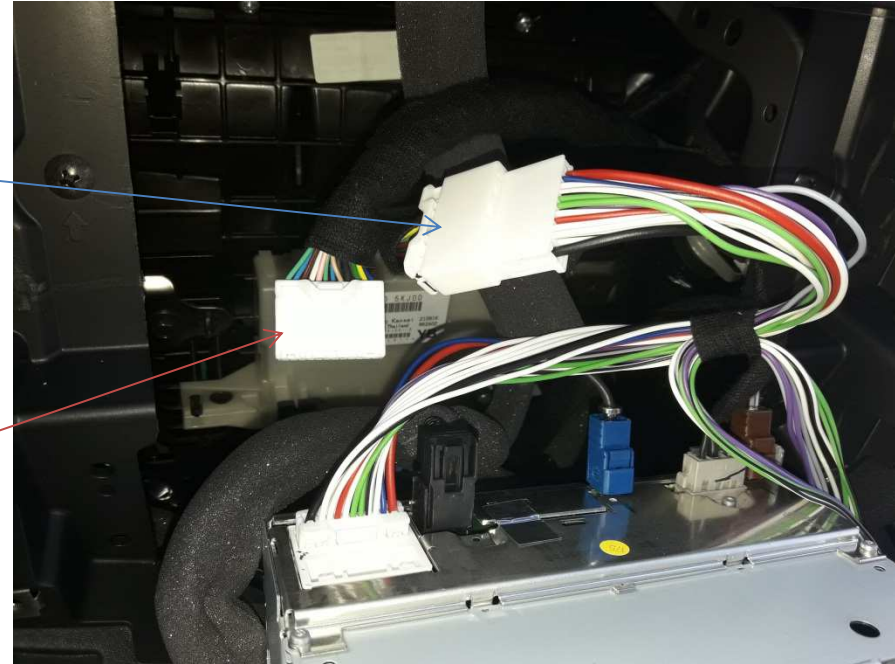
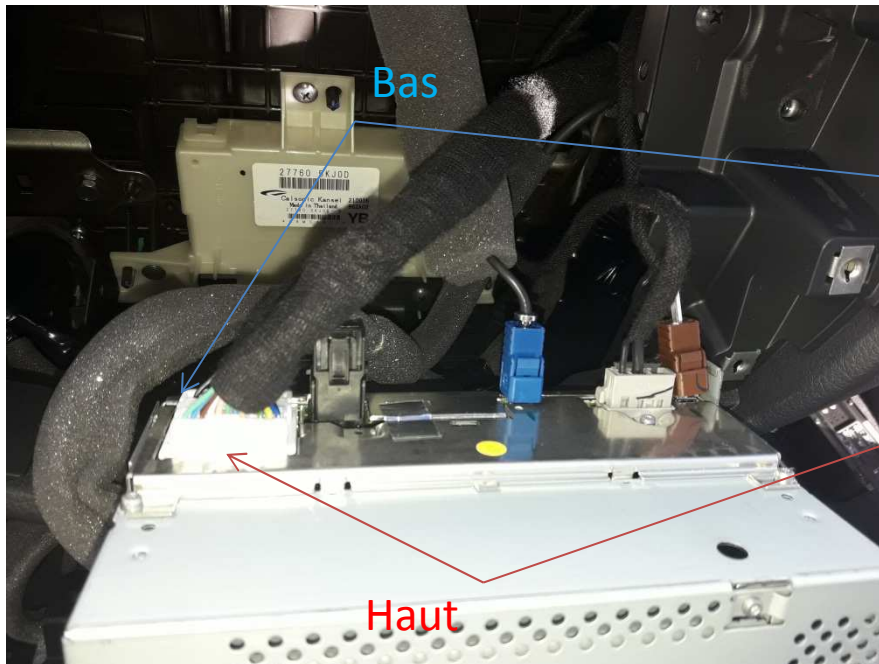
3. Dévisser les 10 vis afin de retirer la console



attention, 2 vis de chaque côté sont à l'intérieur de la calandre

VIII. MONTAGE DE L'AMPLIFICATEUR

4. Sortir la source et brancher la connectique de l'amplificateur



VIII. MONTAGE DE L'AMPLIFICATEUR

5. Déboîter la boîte à gants afin de pouvoir faire passer la connectique au dessous



24

VIII. MONTAGE DE L'AMPLIFICATEUR

6. Faire passer la connectique par la boîte à gants et sous la console puis finir les branchements



Brancher à la prise

25

VIII. MONTAGE DE L'AMPLIFICATEUR

7. Enlever la vis sous la boîte à gants



26

VIII. MONTAGE DE L'AMPLIFICATEUR

8. Brancher la connectique à l'amplificateur puis visser le tout sur l'emplacement de vis de la boîte à gants



Masquer la connectique sous la moquette

VIII. MONTAGE DE L'AMPLIFICATEUR



28








www.focal.com

FOCAL® est une marque de FOCAL-JMLAB®
 