

Position des caissons Premium

Caissons pour Renault Dacia - *octobre 2018*



FOCAL *INSIDE*

I - INSTALLATION DU CAISSON PREMIUM Renault

Clio IV

Le caisson s'installe dans le coffre sur le coté.



I - INSTALLATION DU CAISSON PREMIUM Renault

Clio IV estate

Le caisson s'installe dans le sous coffre sous la planche de coffre.



I - INSTALLATION DU CAISSON PREMIUM Renault

Captur

Le caisson s'installe dans le sous coffre sous la planche de coffre.



I - INSTALLATION DU CAISSON PREMIUM Renault

Espace V 5 places

Le caisson s'installe dans le sous coffre sous la planche de coffre.



I - INSTALLATION DU CAISSON PREMIUM Renault

Espace V 7 places

Le caisson s'installe dans le sous coffre sous la planche de coffre.



I - INSTALLATION DU CAISSON PREMIUM renault

Kadjar

Le caisson s'installe derrière la boîte à gants (caché, avec support spécifique)



I - INSTALLATION DU CAISSON PREMIUM renault

Koleos II

Le caisson s'installe derrière la boîte à gants (caché, avec support spécifique)



II - INSTALLATION DU CAISSON PREMIUM Dacia

Megane IV

Le caisson s'installe dans le coffre sur le dossier de siège.



I - INSTALLATION DU CAISSON PREMIUM Renault

Megane IV estate

Le caisson s'installe dans le sous compartiment, à côté de la roue de secours



I - INSTALLATION DU CAISSON PREMIUM Renault

Megane III estate

Le caisson s'installe dans le coffre sur le côté.



I - INSTALLATION DU CAISSON PREMIUM Renault

Megane III coupé

Le caisson s'installe dans le coffre sur le côté.



I - INSTALLATION DU CAISSON PREMIUM Renault

Megane III berline

Le caisson s'installe dans le coffre sur le côté.



I - INSTALLATION DU CAISSON PREMIUM Renault

Scénic IV 5 places

Le caisson s'installe dans le sous coffre sous la planche de coffre.



I - INSTALLATION DU CAISSON PREMIUM Renault

Scénic IV 7 places

Le caisson s'installe dans le sous coffre sous la planche de coffre.



I - INSTALLATION DU CAISSON PREMIUM Renault

Scenic III

Le caisson s'installe sous le siège central arrière.



I - INSTALLATION DU CAISSON PREMIUM Renault

Talisman berline

Le caisson s'installe sur le dossier de siège dans le coffre.



I - INSTALLATION DU CAISSON PREMIUM Renault

Talisman estate

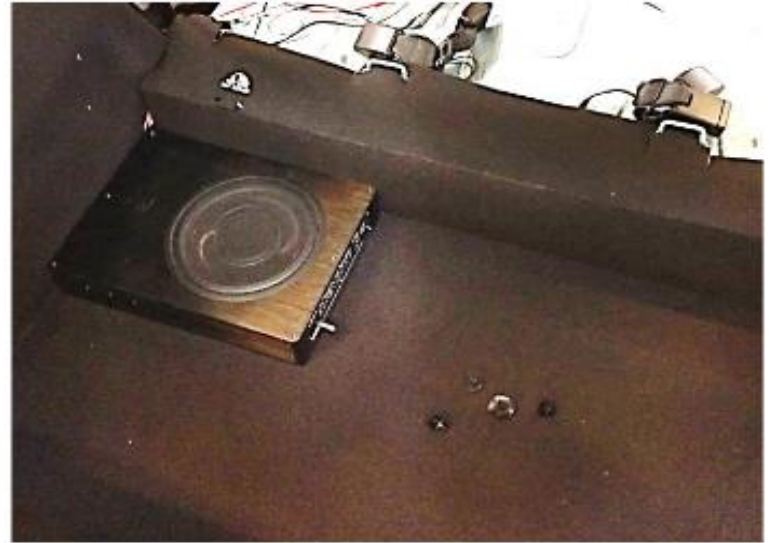
Le caisson s'installe dans le sous compartiment, à côté de la roue de secours



I - INSTALLATION DU CAISSON PREMIUM Renault

Zoé

Le caisson s'installe dans le coffre sous le plancher du coffre.



I - INSTALLATION DU CAISSON PREMIUM Renault

Kangoo VU

Le caisson s'installe derrière la siège du passager.



I - INSTALLATION DU CAISSON PREMIUM Renault

Master III VU

Le caisson s'installe derrière la siège du passager.



I - INSTALLATION DU CAISSON PREMIUM Renault

Traffic III VU

Le caisson s'installe derrière la siège du passager.



I - INSTALLATION DU CAISSON PREMIUM Renault

Traffic III

Le caisson s'installe sous le siège avant au centre.



II - INSTALLATION DU CAISSON PREMIUM Dacia

Duster I 4x2

Le caisson s'installe dans le coffre ou sous le Siège avant.



II - INSTALLATION DU CAISSON PREMIUM Dacia

Duster I 4x4

Le caisson s'installe dans le sous coffre dans la bac a coté de la roue de secours.



II - INSTALLATION DU CAISSON PREMIUM Dacia

Duster II **4x2**

Le caisson s'installe dans le coffre sur le coté.



II - INSTALLATION DU CAISSON PREMIUM Dacia

Duster II **4x4**

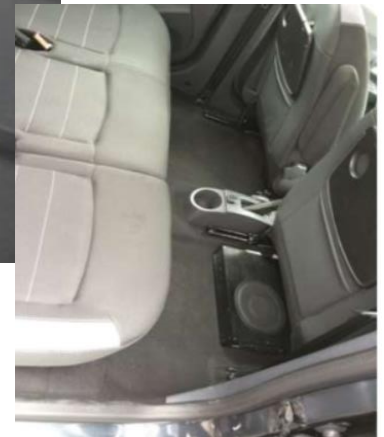
Le caisson s'installe dans le coffre sous la plaque de coffre. Dans le bac.



II - INSTALLATION DU CAISSON PREMIUM Dacia

Lodgy

Le caisson s'installe dans le coffre ou sous le siège avant.



II - INSTALLATION DU CAISSON PREMIUM Dacia

Sandero II

Le caisson s'installe dans le coffre ou sous le siège avant gauche.

